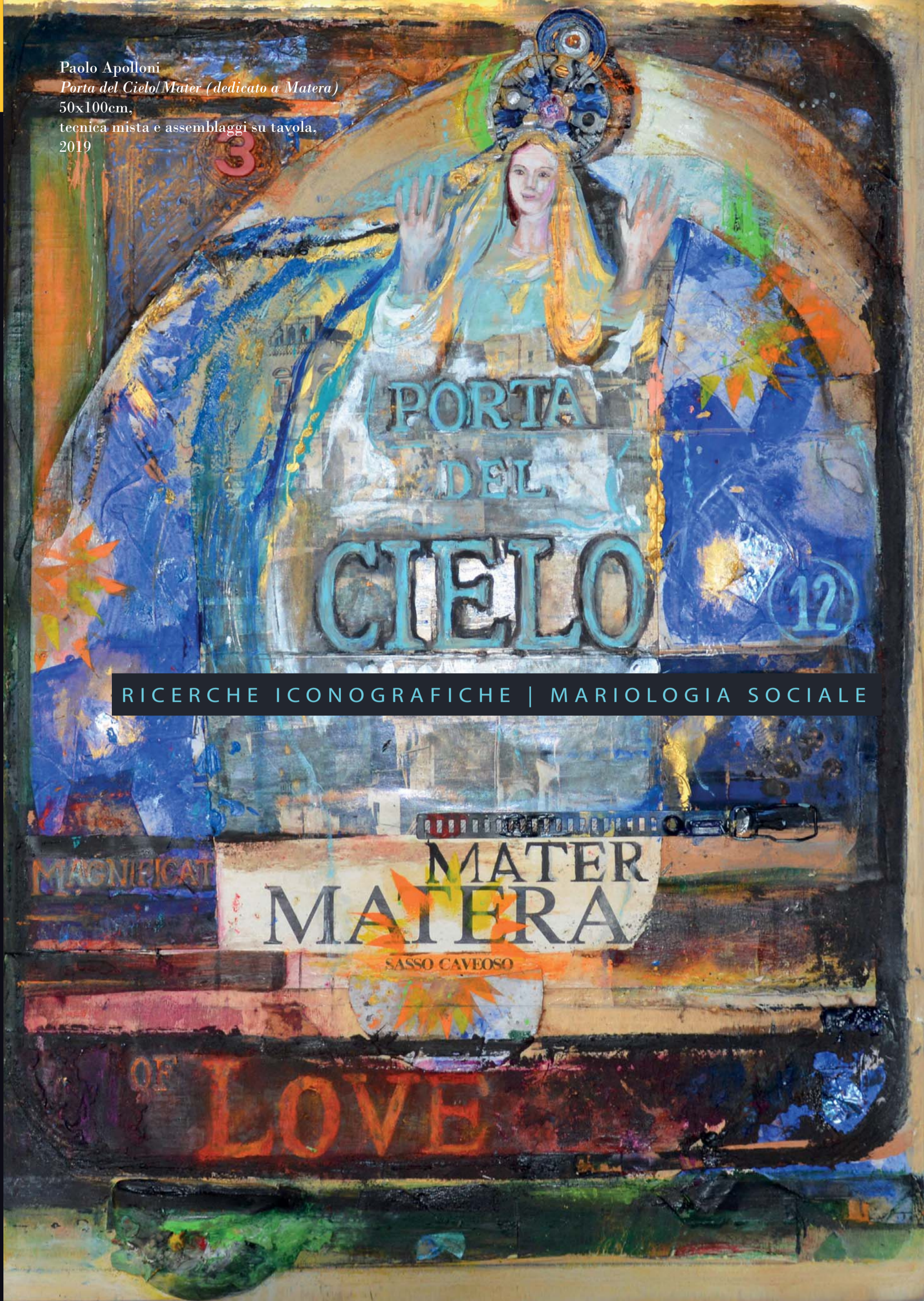


Paolo Apolloni
Porta del Cielo/Mater (dedicato a Matera)
50x100cm,
tecnica mista e assemblaggi su tavola,
2019

INAUGURAZIONE
1 MAGGIO, ORE 18.00
A cura di Franco di Pede

DALL' 1 AL 12 MAGGIO 2019
STUDIO ARTI VISIVE DI MATERA
(Via Delle Beccherie 41 - Matera)



RICERCHE ICONOGRAFICHE | MARIOLOGIA SOCIALE

Trinity/Inclusive community,
100x120x20cm, scultura assemblaggio/
scatole da scarpe, 2016



Nocivo/imperialismo/potere distruttivo sul mondo.
93x125cm, tecnica mista su tavola, 2005



Defend Life (Donna dell'Apocalisse/
Donna vestita di Sole)
40x115cm, Tecnica mista
e assemblaggi su tavola, 2018



LA PORTA DEL CIELO

RICERCHE ICONOGRAFICHE | MARIOLOGIA SOCIALE

MOSTRA PERSONALE

PAOLO • APOLLONI



Evento che rientra nella promozione di
"Matera 2019 - Città della Cultura Europea"

DALL' 8 AL 22 DICEMBRE 2019 | GALLERIA CELESTE (Contrà XX Settembre, 56 - Vicenza)
INAUGURAZIONE DOMENICA 8 DICEMBRE, ORE 17.30

DALL' 1 AL 12 MAGGIO 2019 | STUDIO ARTI VISIVE DI MATERA (Via Delle Beccherie 41 - Matera)
INAUGURAZIONE 1 MAGGIO, ORE 18.00 A cura di Franco e Cosimo Damiano di Pedè

progetto collaborativo tra la Galleria Celeste di Vicenza e lo Studio Arti Visive di Matera che rientra nel progetto internazionale di Universal Love

Questa mostra personale di Paolo Apolloni parte e affonda le sue radici nello studio della mariologia contemporanea, in cui sono stati approfonditi molti aspetti specialistici, mentre non è progredito ancora lo studio dell'aspetto sociopolitico. Ritroviamo riassunte nella *Magnificat* la dimensione sotierologica ed escatologica ma soprattutto l'ampiezza della dimensione etico-sociale e storica; da una lettura semplice non prevenuta del cantico della Vergine risuona ancora con più forza la dimensione socio-storica, attenta alle situazioni sociali. La ricerca espressiva contemporanea dell'artista vicentino chiama in causa e determina la volontà/possibilità di far riflettere sulle necessità di ogni popolo oppresso attraverso le potenzialità iconiche ed evangelizzatrici dell'arte; soprattutto i valori etici e sociali che scaturiscono dal vissuto umile e povero di Maria possono essere condivisi da ogni uomo, annunciando le grandi cose che l'Onnipotente ha fatto in Lei e per mezzo del suo Figlio. L'arte può essere lo specchio dell'amore universale di Dio, capace di abbracciare ogni realtà umana; questi valori antropologici guidano i progetti inclusivi e di sensibilizzazione, interculturali e internazionali di *Universal Love* promossi da Apolloni.

Questi contenuti sono riassunti dagli studi svolti da Paolo Apolloni, a cura e in collaborazione con Gino Faccioli e Francesco Trentini, sul testo di C.M. Boff, *Mariologia sociale. Il significato della vergine per la società*, Queriniana, Brescia 2007¹.

Universal
Love
ART THAT HELPS

GALLERIA CELESTE

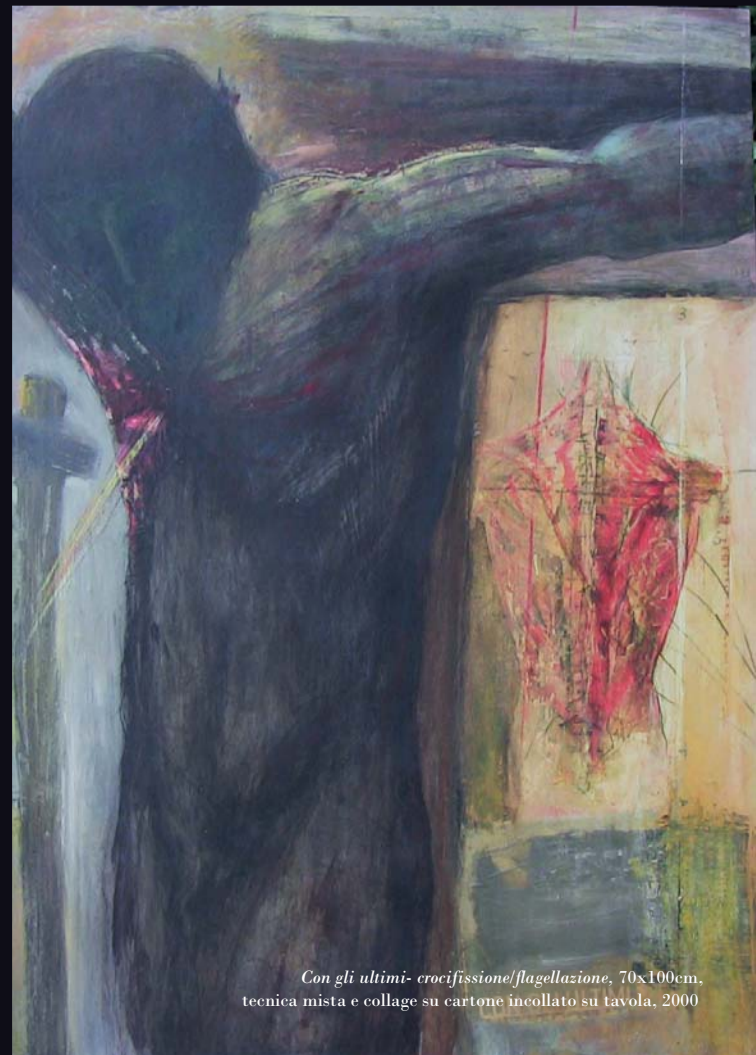
arte contemporanea



Porta del Cielo,
21x29cm, acquerello su carta, 2019



Ultima cena/istituzione-dono dell'ucarestia,
70x100cm, tecnica mista
su cartone incollato su tavola, 2003



Con gli ultimi-crocifissione/flagellazione, 70x100cm,
tecnica mista e collage su cartone incollato su tavola, 2000

